

Hechting leder - schacht

De schacht wordt volledig over de leest getrokken en onder de binnenzool bevestigd (gekleefd en genageld) = „Zwikprocédé“

- betere vormvastheid !
- optimale pasvorm !
- waterdichte hechting !
- bijkomende versterking met nageltjes (tackes) ter hoogte van de hiel !

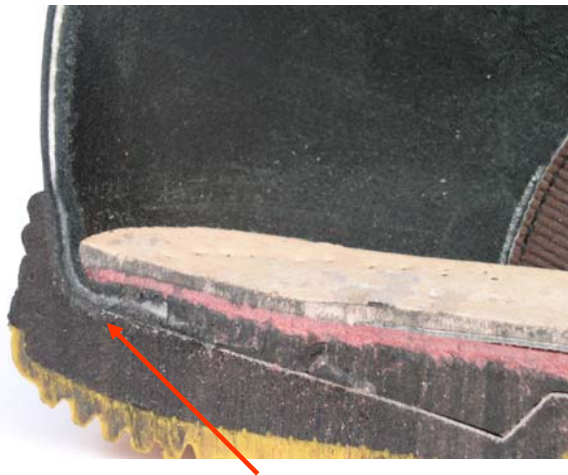


De schacht wordt aan de binnenzool genaaid en wordt enkel ter hoogte van de tenen over de leest getrokken = „Strobelprocédé“

- het leder heeft noch natuurlijk rek of elasticiteit !
- minder stabiele pasvorm !
- de hechting hangt in hoge mate af van de sterkte van de naden !
- geen versterking met nageltjes aan de hiel !



Zwikprocédé



De schacht wordt onder de binnenzool bevestigd (gekleefd) en bijkomend met nageltjes (tacks) versterkt !!



Strobelprocédé



De schacht wordt niet onder de binnenzool vastgemaakt, maar enkel aangenaaid !



Zwikprocédé



Geen naden zichtbaar bij zwikprocédé !

Anatomisch afgeronde stabiele hielkap gemaakt uit veerkrachtig thermoplastisch materiaal, omsluit de volledige enkelpartij en zorgt voor een perfecte ondersteuning !



Strobelprocédé

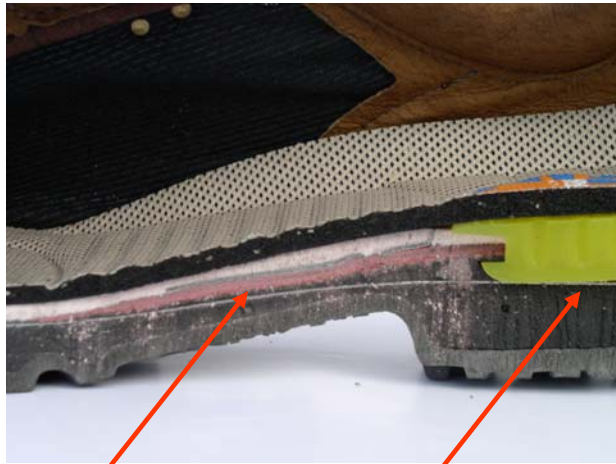


Stevigheid wordt in grote mate bepaald door de sterkte van de gebruikte naden !

Hielkap veelal uit een geperst leder of karton, biedt duidelijk minder ondersteuning aan de hiel en niet anatomisch gevormd.

Zwikprocédé

Strobelprocédé



Met ENERGY GEL

“MAAKT HARDE VLOEREN ZACHT !

Zonder cambreur

Zonder geïntegreerd
schokabsorptie systeem

Met stalen cambreur in
de tussenvoet.

Ondersteunt de tussenvoet en garandeert dat de
schoen zich op dezelfde plaats als de voet buigt !!